



## Rete in Ti-MMO

La rete in titanio attivato-MMO consiste in un sottile film di rivestimento applicato sul supporto di titanio che ne assicura una lunga durata.

Il particolare ossido ceramico di metallo è espressamente formulato per ciascun tipo e provato per lungo tempo a densità di corrente particolarmente elevate per assicurare un prodotto di alta qualità. Questo tipo di rivestimento ceramico ottenuto da ossidi metallici miscelati di iridio, tantalio e titanio, consente all'anodo una ottimale percentuale di dissoluzione migliore di ogni altro materiale anodico conosciuto oggi sul mercato.

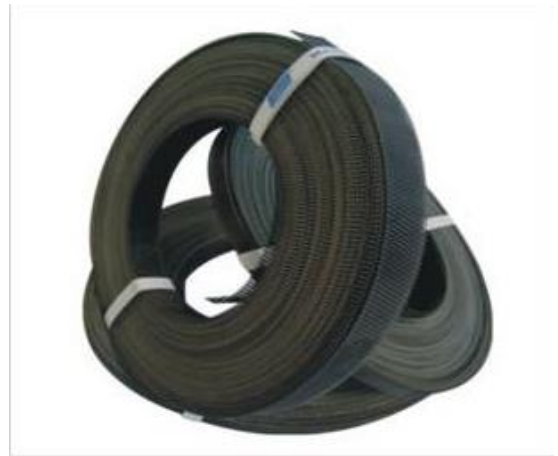
Questo assicura un progetto più conservativo ed ottimale che garantisce una lunga durata anche nelle condizioni di impiego più critiche.

Poiché il rivestimento ceramico dell'anodo sopporta bene lo sviluppo di ossigeno e cloro, esso è consigliato in ambienti anche molto aggressivi.

Il rivestimento ceramico dell'anodo è inoltre resistente alla corrosione da abrasione ed è quindi consigliato per gli impieghi più critici richiesti negli impianti di protezione catodica dei processi industriali.

L'anodo MMO-Titanio è normalmente costruito per una durata di 20 anni alla massima corrente di progetto, la durata ovviamente sarà tanto più lunga quanto sarà minore la corrente erogata. Essi possono essere forniti per correnti di uscita standard o alte.

Particolari tipi e versioni per durate superiori, sono progettati secondo le richieste del cliente.



### SETTORE DI APPLICAZIONE

- ✓ CISTERNE
- ✓ CEMENTO ARMATO



## SPECIFICHE TECNICHE

Dimensioni	Densità di corrente	Vita utile
10mm x 76ml.	2.8 mA/ml.	75
13mm x 76ml.	3.5 mA/ml.	75
19mm x 76ml.	5.2 mA/ml.	75
1,1ml. x 76ml.	18.8 mA/ml.	75
1,2ml. x 76ml.	24.4 mA/ml.	75

